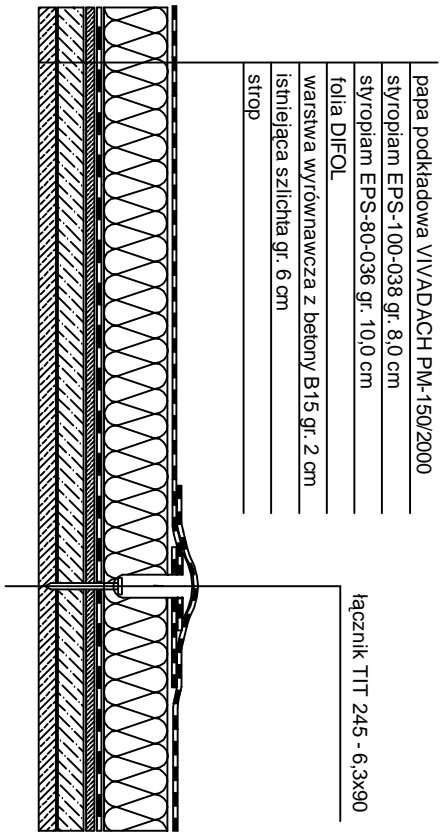
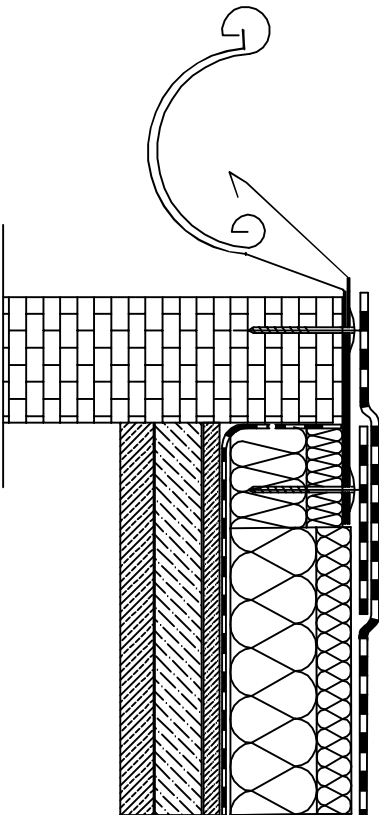
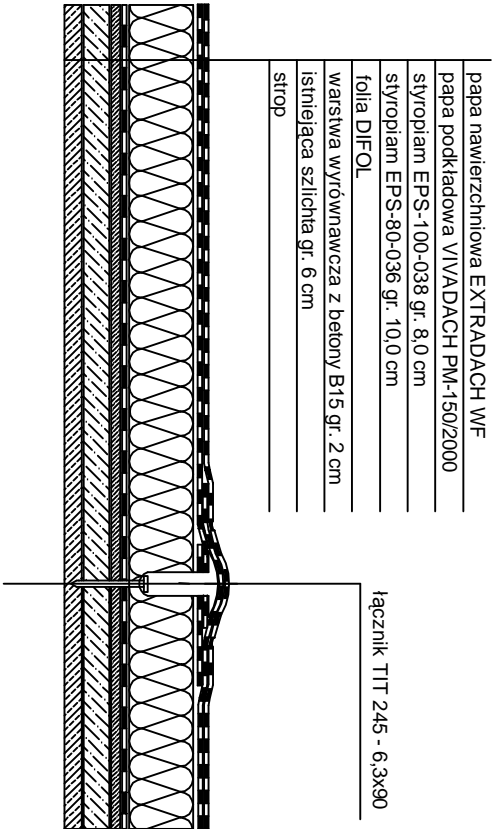


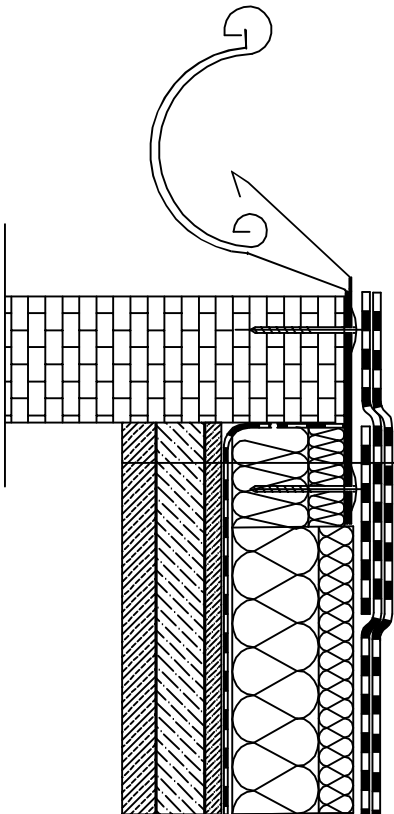
Etap I



Etap I I



papa nawierzchniowa EXTRADACH WF
papa podkładowa VIVADACH PM-150/2000
blacha ocynk gr. 0,55 mm
styropian EPS-100-038 gr. 8,0 cm
styropian EPS-80-036 gr. 8,0 cm
folia DIFOL
warstwa wyrównawcza z betonu B15 gr. 2 cm
istniejąca szlachta gr. 6 cm
strop



INWESTOR:	Gmina Miasto Łasin ul. Radzyńska 2 86-320 Łasin
INWESTYCJA:	Remont świetlicy wiejskiej "PŁOMYK" wiel. Wydrzno gm. Łasin działka nr 113/29
GENERALNY PROJEKTANT:	Z.P.i U.B. BENBUD inż. Benedykt Reder ul. Ks. dr Wł. Łęgi 127 86-300 Gostkowo
NAZWA RYSUNKU:	Pokrycie dachu mechaniczne łączenia papy
SKALA:	-
BRANŻA:	budowlana
FAZA:	PBW
DATA:	05.2009r.
NR ARKUSZA:	D_8
FUNKCJA:	AUTOR:
PROJEKTANT:	inż. Benedykt Reder
UNAJW/8346113/10/88	BRANŻA
KONSTRUKCYJNA	PODPIS